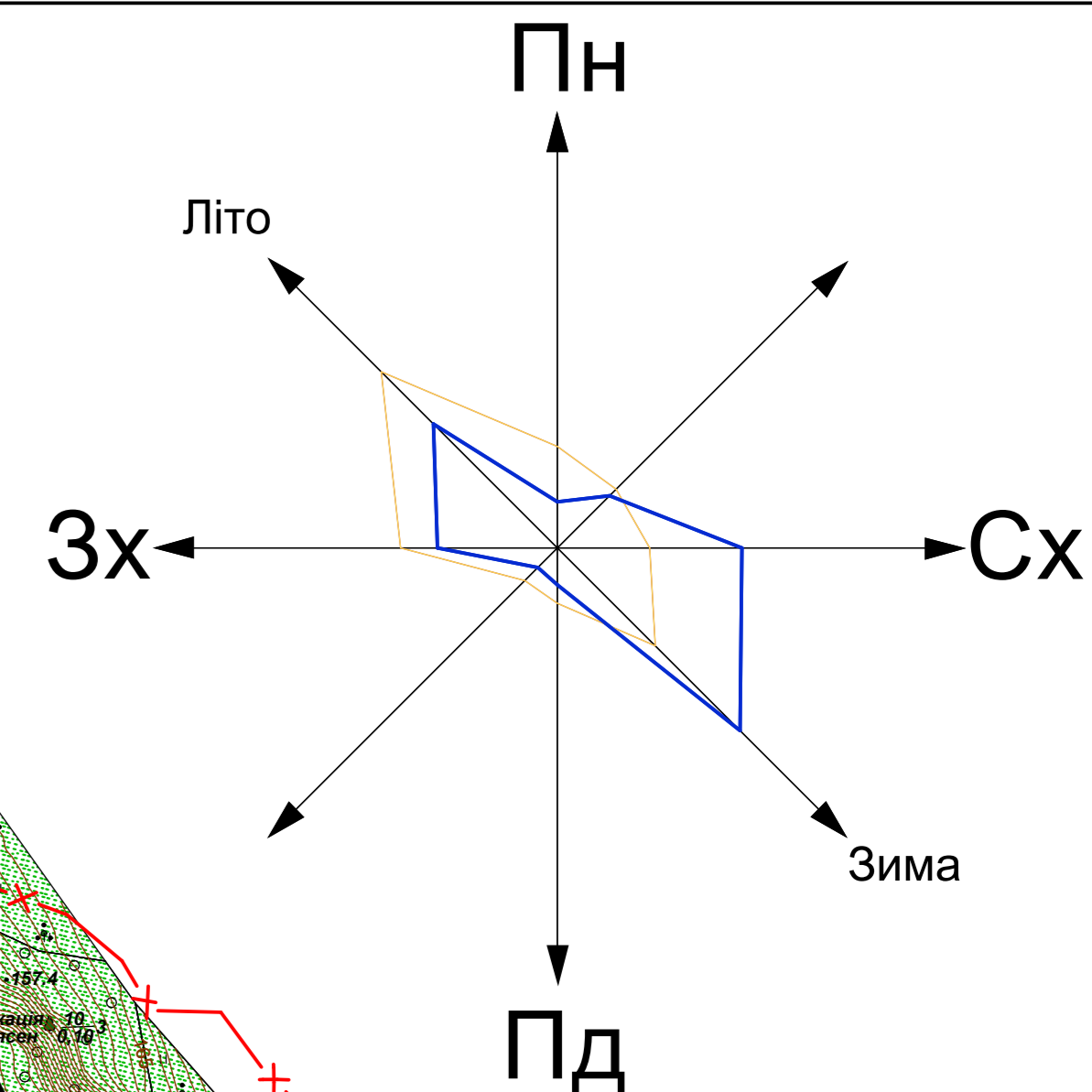
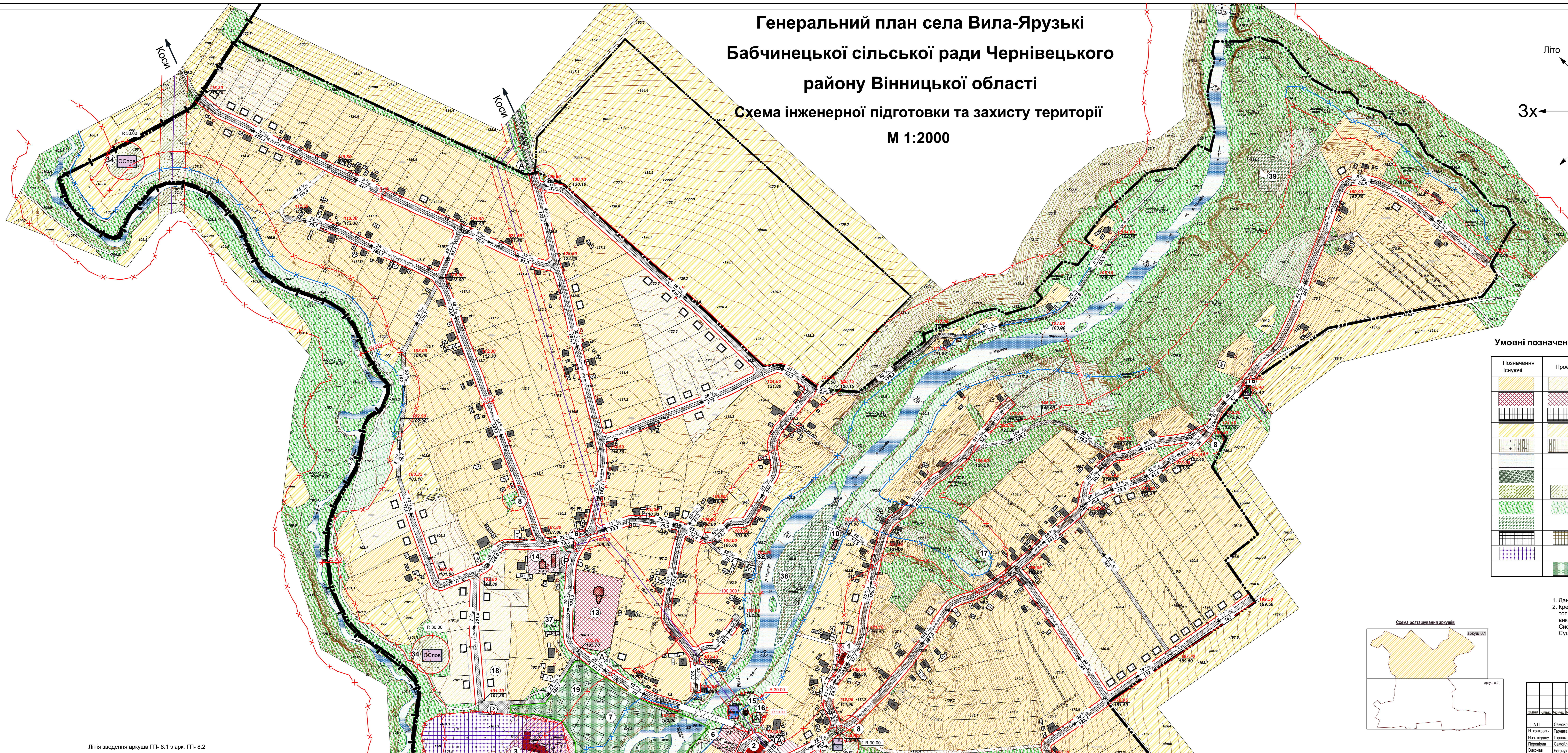


# Генеральний план села Вила-Ярузькі Бабчинецької сільської ради Чернівецького району Вінницької області

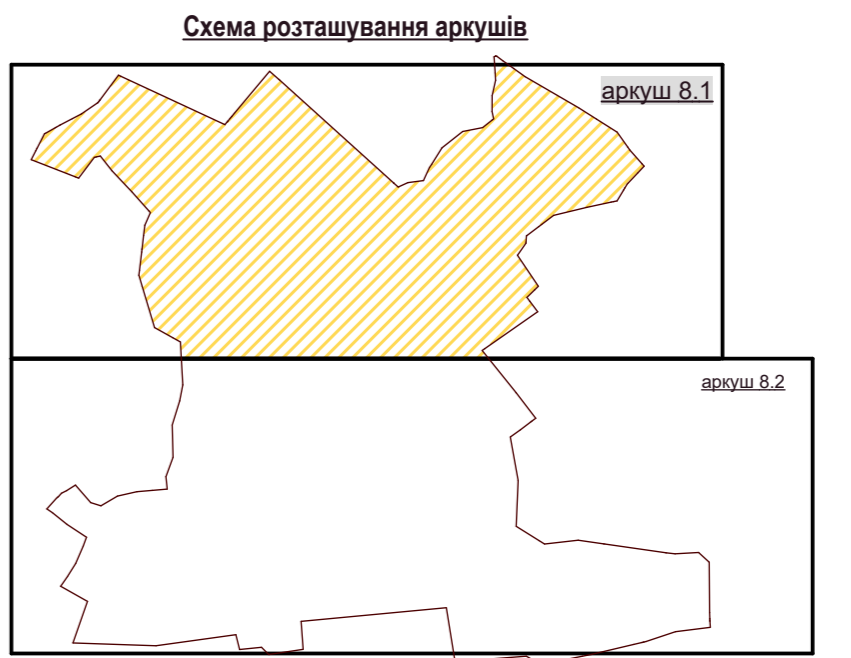
## Схема інженерної підготовки та захисту території М 1:2000



**Умовні позначення функціонального призначення території**

Позначення існуючі	Проектні	Назва
		Територія житлової садибної забудови
		Територія громадської забудови
		Територія виробнича
		Територія сільськогосподарського призначення
		Територія кладовища
		Водний об'єкт
		Територія лісогосподарського призначення
		Територія зелених насаджень спецпризначення
		Територія зелених насаджень загального користування
		Територія рекреації
		Територія комунальних об'єктів
		Землі історико-культурного призначення
		Об'єкт природно-заповідного фонду

1. Даний аркуш ГП-8.1 дивись разом з арк. ГП-8.2  
 2. Креслення марки ГП розроблено на матеріалах топографо-геодезичної зйомки в масштабі 1:2000, виконаній ДП "Подільгеодезкартографія" в 2019 р. Система висот Балтійська. Суцільні горизонталі проведені через 1 метр.



**Масштаб 1:2000**  
(в 1см - 20м)

114/06-10/19 - Ч - ГП		Генеральний план села Вила-Ярузькі	
Зміна		Бабчинецької сільської ради Чернівецького району Вінницької області	
Г.А.П.	Самойленко	Генеральний план	Стадія
Н.І.І.І.І.І.	Гарвага		Аркуш
Н.І.І.І.І.І.	Гарвага		Аркуш
Перевіряє	Самойленко	Схема інженерної підготовки та захисту території	Центральна регіональна філія ДП "УкрДІАГТ"
Виконав	Богачук	М 1:2000	