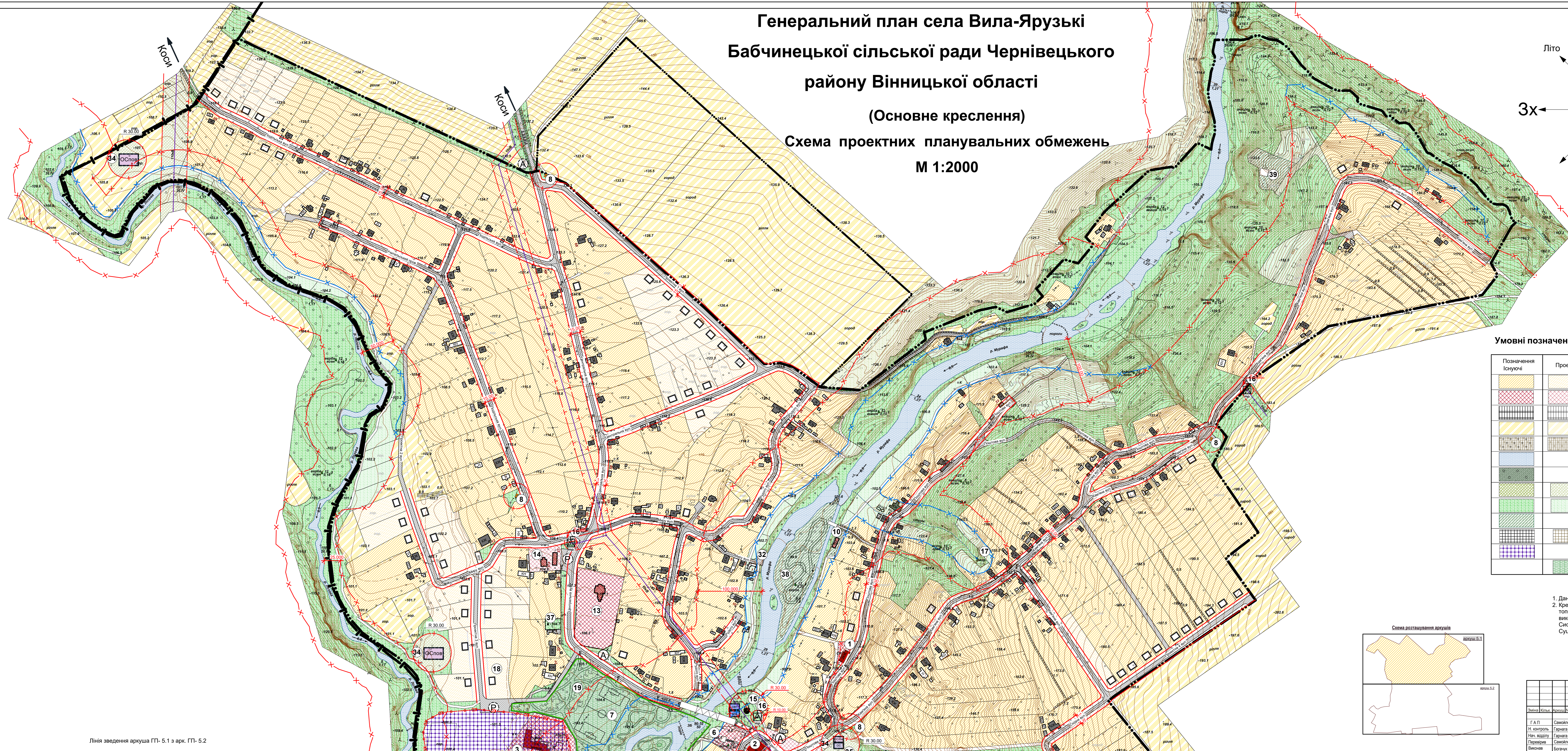


Генеральний план села Вила-Ярузькі Бабчинецької сільської ради Чернівецького району Вінницької області

(Основне креслення)
Схема проектних планувальних обмежень
М 1:2000

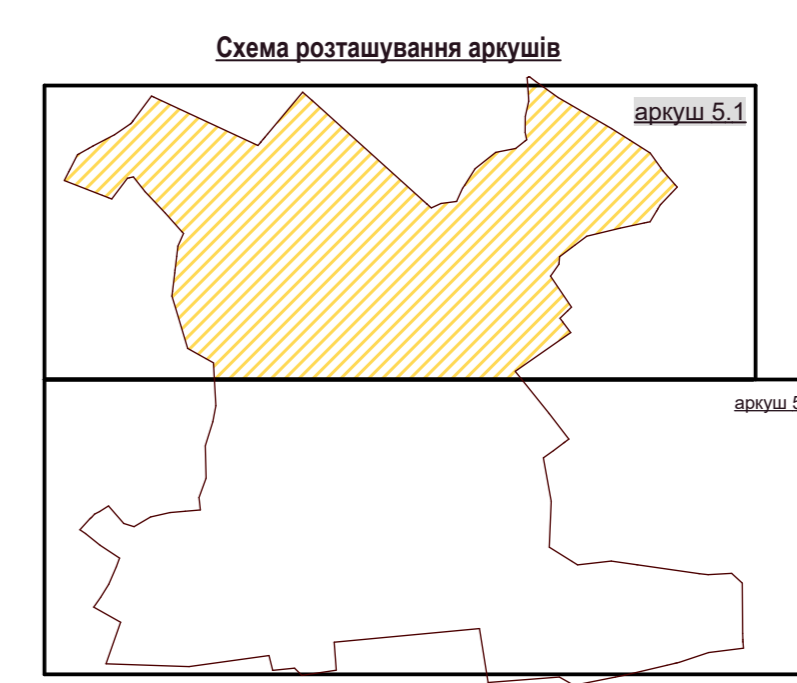
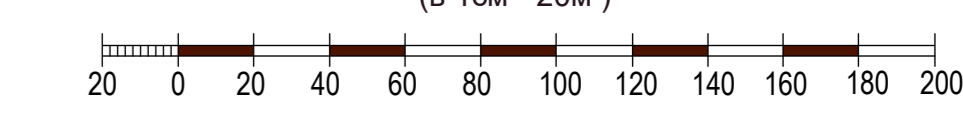


Умовні позначення функціонального призначення території

Позначення існуючі	Проектні	Назва
		Територія житлової садибної забудови
		Територія громадської забудови
		Територія виробнича
		Територія сільськогосподарського призначення
		Територія кладовища
		Водний об'єкт
		Територія лісгосподарського призначення
		Територія зелених насаджень спецпризначення
		Територія зелених насаджень загального користування
		Території рекреації
		Територія комунальних об'єктів
		Землі історико-культурного призначення
		Об'єкт природно-заповідного фонду

1. Данний аркуш ГП-5.1 дивись разом з арк. ГП-5.2
2. Креслення марки ГП розроблено на матеріалах топографо-геодезичної зйомки в масштабі 1:2000, виконаної ДП "Подільгеодезкартографія" в 2019 р. Система висот Балтійська. Суцільні горизонталі проведені через 1 метр.

Масштаб 1:2000
(в 1см - 20м)



Зміна		Клас	Аркуш	№ док.	Почес.	Дата	114/06-10/19 - Ч - ГП		
Генеральний план села Вила-Ярузькі Бабчинецької сільської ради Чернівецького району Вінницької області							Генеральний план		
Г.А.П. Самоїленко							Стадія		
Н.І.Контроль Гарвага							Аркуш		
Нач. відділу Гарвага							5.1		
Перевіряє Самоїленко							8		
Виконав Богачук							Центральна регіональна філія ДП "УкрДІАГП"		